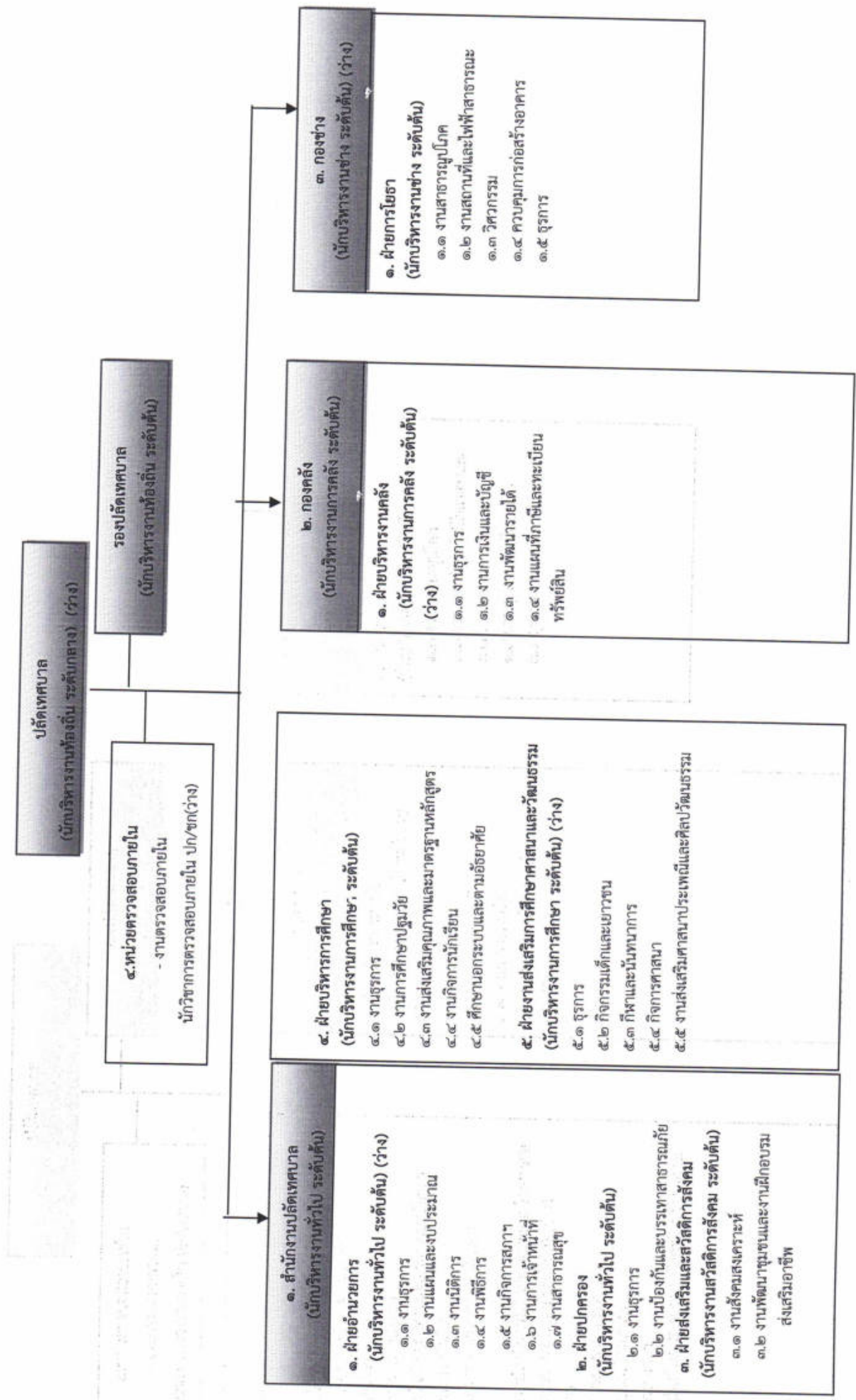


โครงสร้างการแบ่งส่วนราชการ เทศบาลตำบลนาหนองทุ่ม



ปลัดเทศบาล
(นักบริหารงานท้องถิ่น ระดับกลาง) (ว่าง)

รองปลัดเทศบาล
(นักบริหารงานท้องถิ่น ระดับต้น)

๔.หน่วยตรวจสอบภายใน
- งานตรวจสอบภายใน
นักวิชาการตรวจสอบภายใน ปก/ชท(ว่าง)

๑. สำนักงานปลัดเทศบาล
(นักบริหารงานทั่วไป ระดับต้น)

- ๑. ฝ่ายผู้อำนวยการ
(นักบริหารงานทั่วไป ระดับต้น) (ว่าง)
- ๑.๑ งานธุรการ
- ๑.๒ งานแผนและงบประมาณ
- ๑.๓ งานนิติการ
- ๑.๔ งานพิธีการ
- ๑.๕ งานกิจการสภา
- ๑.๖ งานการเจ้าหน้าที่
- ๑.๗ งานสาธารณสุข
- ๒. ฝ่ายปกครอง
- ๒.๑ งานธุรการ
- ๒.๒ งานป้องกันและบรรเทาสาธารณภัย
- ๓. ฝ่ายส่งเสริมและสวัสดิการสังคม
(นักบริหารงานสวัสดิการสังคม ระดับต้น)
- ๓.๑ งานสังคมสงเคราะห์
- ๓.๒ งานพัฒนาชุมชนและงานฝึกอบรม
ส่งเสริมอาชีพ

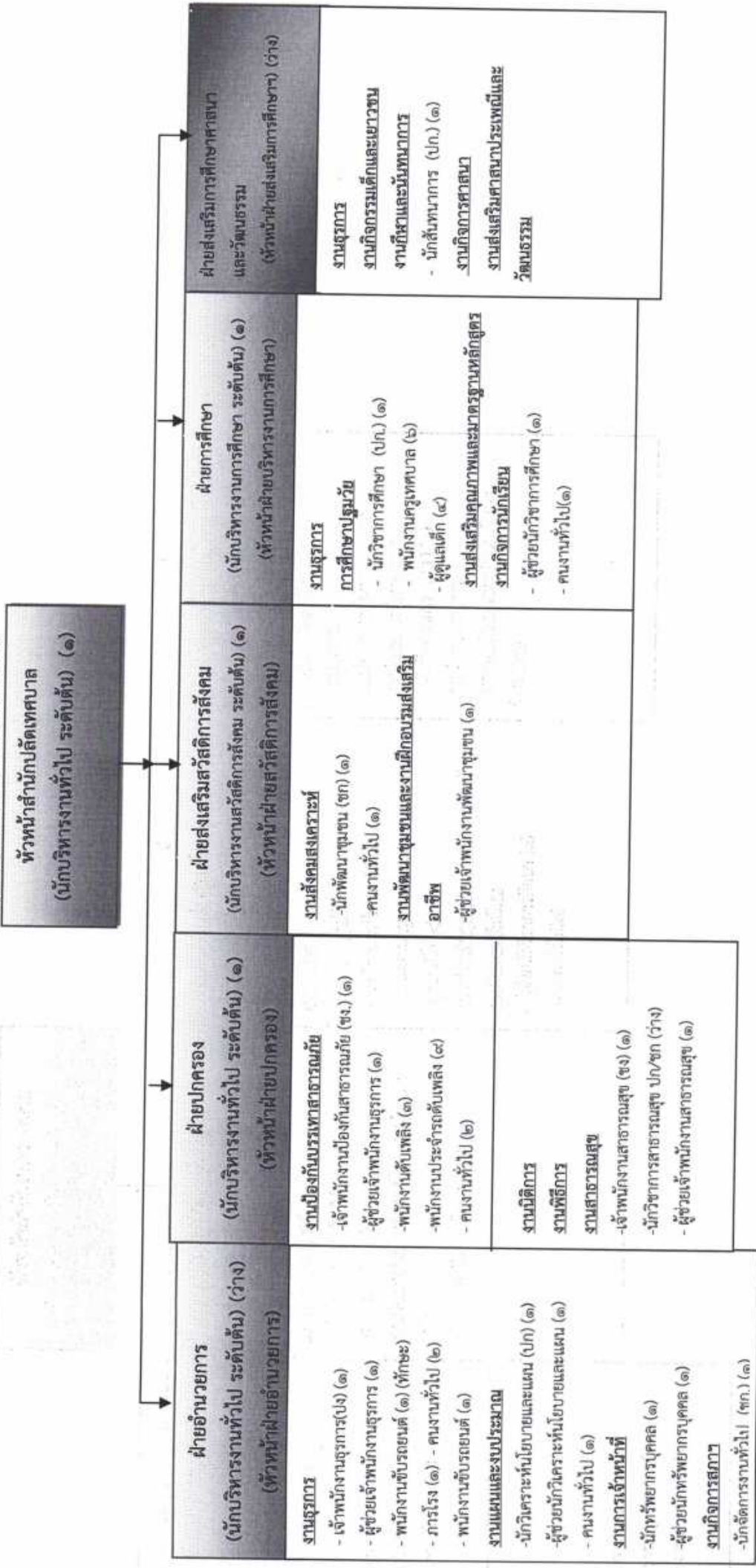
๒. กองคลัง
(นักบริหารงานการคลัง ระดับต้น)

- ๑. ฝ่ายบริหารงานคลัง
(นักบริหารงานการคลัง ระดับต้น) (ว่าง)
- ๑.๑ งานธุรการ
- ๑.๒ งานการเงินและบัญชี
- ๑.๓ งานพัสดุและรายได้
- ๑.๔ งานแผนที่ภาษีและทะเบียนทรัพย์สิน

๓. กองช่าง
(นักบริหารงานช่าง ระดับต้น) (ว่าง)

- ๑. ฝ่ายการโยธา
(นักบริหารงานช่าง ระดับต้น)
- ๑.๑ งานสาธารณูปโภค
- ๑.๒ งานสถานที่และไฟฟ้าสาธารณะ
- ๑.๓ วิศวกรรม
- ๑.๔ ควบคุมการก่อสร้างอาคาร
- ๑.๕ ธุรการ

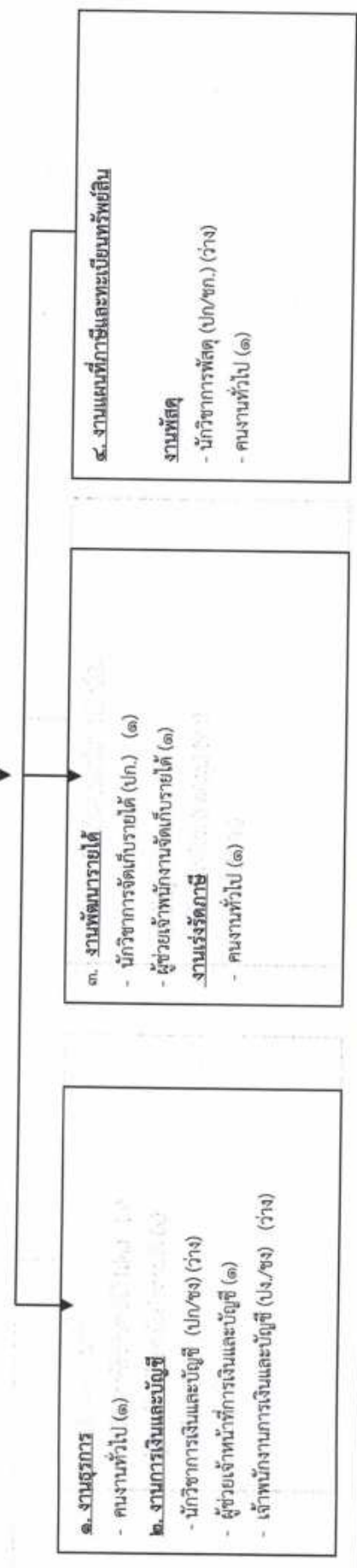
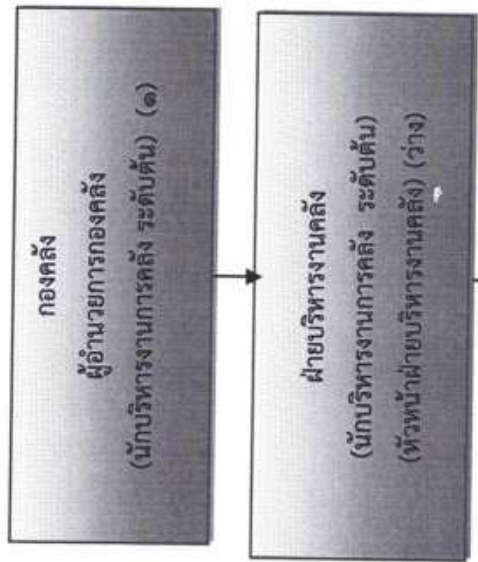
โครงสร้างสำนักปลัดเทศบาล



ระดับ	อำนาจการท้องถิ่น		วิชาการ		ทั่วไป		ลูกจ้างประจำ	พนักงานจ้าง		รวม
	ต้น	สูง	ก.ศ.๒	ก.ศ.๑	ชำนาญงาน	อาวุโส		ภารกิจ	ทั่วไป	
จำนวน	๒	-	๒	๔	๑	๒	๑	๑๕	๑๘	๕๕

โครงสร้างองค์กร

ส่วนที่ ๑



ระดับ	อำนาจการท้องถิ่น			วิชาการ				ทั่วไป			พนักงานจ้าง		รวม
	ต้น	กลาง	สูง	ชำนาญการ	ชำนาญการพิเศษ	เชี่ยวชาญ	ปฏิบัติงาน	ชำนาญงาน	อาวุโส	ลูกจ้างประจำ	ภารกิจ	ทั่วไป	
จำนวน	๒	-	-	-	-	-	๑	-	-	-	๒	๓	๑๑

โครงสร้างกองช่าง

กองช่าง
ผู้อำนวยการกองช่าง
(นักบริหารงานช่าง ระดับต้น) (ว่าง)

ฝ่ายการโยธา
(นักบริหารงานช่างระดับต้น)(๑)
หัวหน้าฝ่ายการโยธา

๑. งานธุรการ
- ผู้ช่วยเจ้าพนักงานธุรการ (๑)
๒. งานควบคุมกมกยก่อสร้างอาคาร
- นายช่างโยธา บริหารเดิม (ขง.) (๑)
- คนงานทั่วไป (๒)
๓. งานวิศวกรรม
- นายช่างโยธา (ขง.) (๑)
- คนงานทั่วไป (๒)

๔. งานสถาปัตย์
- นายช่างโยธา (ขง.)
- ผู้ช่วยช่างทุกประเภท (๒)
- คนงานทั่วไป (๑)
๕. งานสถานที่และไฟฟ้าสาธารณะ
- นายช่างไฟฟ้า (๑)
- ผู้ช่วยช่างไฟฟ้า (๑)
- พนักงานขับรถเครื่องจักรขนาดเบา (๑)

ระดับ	อำนาจการท้องถิ่น			วิชาการ				ทั่วไป		ลูกจ้างประจำ	พนักงานจ้าง		รวม
	ต้น	กลาง	สูง	ชำนาญการ	ชำนาญการพิเศษ	เชี่ยวชาญ	ปฏิบัติงาน	ชำนาญงาน	อาวุโส		ภารกิจ	ทั่วไป	
จำนวน	๒	-	-	-	-	-	๑	๒	-	-	๕	๕	๑๕