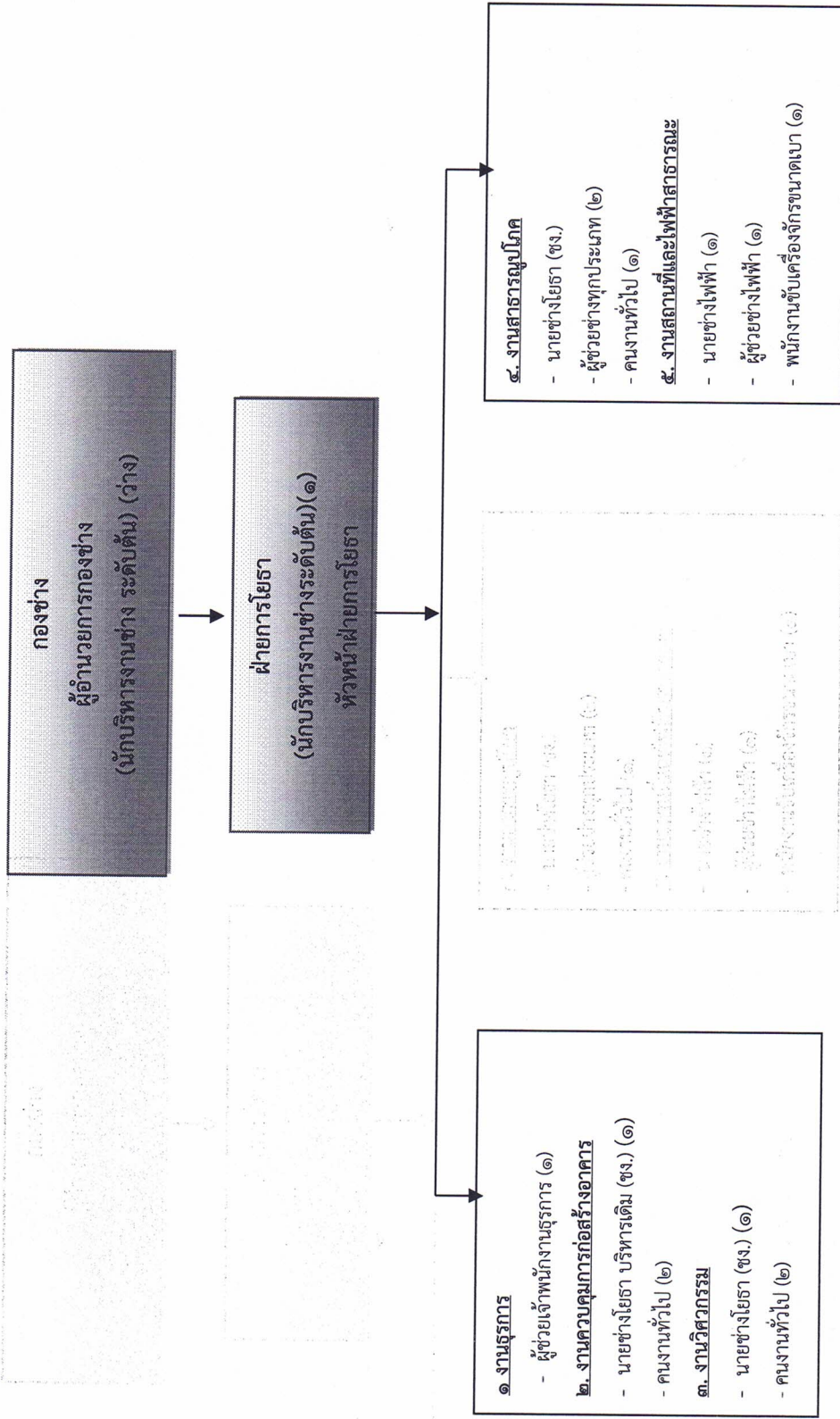


โครงสร้างกองช่าง

โครงสร้างกองช่าง



ระดับ	อำนาจการท้องถิ่น		วิชาการ				ทั่วไป			ถูกจ้างประจำ		พนักงานจ้าง		รวม
	ต้น	กลาง	ชำนาญการ	ชำนาญการพิเศษ	เชี่ยวชาญ	ปฏิบัติงาน	ชำนาญงาน	อาวุโส	ภารกิจ	ทั่วไป	รวม			
จำนวน	๒	-	-	-	-	๑	๑	๒	-	-	๕	๕	๑๕	